



CALVING EASE

LONG-LANGS OMAN OMAN
 LEO THE BAXTER DAPHNEE VG-88-5YR-CAN 15*
 EMERALD-ACR-SA T-BAXTER
 LEO THE MR SAM DELLY EX-91-2E-CAN 6*
 REGANCREST-MR DRHAM SAM
 LEO THE METRO DELIMA VG-85-3YR-CAN 2*

GTPI 2251

GP-CAN SP TD TR TL TY TV HH1F HH2F HH3F HH4F HH5F HH6F HCDF HMWF

Reg. #: HOCANM106300630 aAa: 315426 AVM: 123
 Nasc: 09/01/2010 Kappa Caseína: AB Beta Caseína: A1A2

PRODUÇÃO		985 Rebanhos	2408 Filhas	99% Rep.	MACE-G / 04-26
Leite lbs -1625	Gordura lbs 2	Gordura % +0.28	Proteína lbs -22	Proteína % +0.13	
NM\$ -102	CM\$ -61	FM\$ -196	GM\$ -49	DWP\$ -131	
Eficiência Alimentar -24	RFI 34	Economia Alimentar 55	Eficiência em Metano 109	Velocidade Ordenha 6.69	

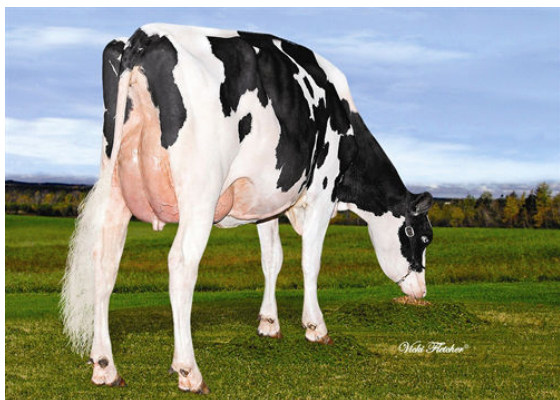
Média das Filhas Leite **24,405 lbs** Gordura **1,010 lbs** Proteína **803 lbs**

SAÚDE e REPRODUÇÃO Immunity **95**

Vida Produtiva	-1.2	Imunidade das Vitelas	100
C.S.	2.84	Taxa Concepção Vacas	2.4
Taxa de Prenhez das Filhas	1.7	Taxa Concepção Novilhas	0.8
Sobrevivência	1.7	Facilidade de Parto	1.2% 98% Rep.
Sobrevivência Novilhas	0.4	Facilidade de Parto das Filhas	2.3% 95% Rep.
Índice de Fertilidade	1.4	Mortalidade das Crias	4.5%
		Mortalidade das Crias das Filhas	5.3%

CONFORMAÇÃO 763 Rebanhos 1170 Filhas 92% Rep. MACE / 04-26

PTAT	-1.00	Composto Corporal	-0.55
Úbere Comp.	-1.20	Composto Leiteiro	-0.68
P&P Comp.	-0.80		



BURN DEXTERMAN SUNNY



TINBER J BARBIE DEXTERMAN



TINBER J BARBIE DEXTERMAN